

NEO
DECOR
TECH



PATH-S

(1)

Il magazine che spiega cosa,
come e perché della sostenibilità.

Analisi, approfondimenti, soluzioni innovative,
buone pratiche e qualche previsione.
Motivazioni, pensieri, obiettivi, scelte, risultati.
Per informare, condividere, comprendere, ispirare.

Cosa sia la sostenibilità per il nostro Gruppo è ciò che esploriamo in questo primo numero del nostro nuovo magazine, che abbiamo chiamato PATH-S, con riferimento al percorso che stiamo compiendo verso uno sviluppo sostenibile.

Questa rivista nasce dal desiderio di disporre di uno strumento per annotare fatti concreti che riguardano le attività dell'azienda e condividere il racconto di progetti e iniziative su cui ci concentriamo già da tempo, avendo cura di garantire il benessere per le persone, la tutela dell'ambiente e lo sviluppo di un business etico.

Sentivamo il bisogno di una pubblicazione smart per chiarire le motivazioni di ciò che facciamo e sgombrare il campo da false credenze o errate interpretazioni.

Che differenza c'è tra carbon neutral e carbon zero? Ci si può considerare sostenibili anche producendo PVC? La beneficenza rientra nella sostenibilità? Quanto costa la sostenibilità e quali benefici porta all'azienda?

Siamo convinti che, se comprendiamo quanto faccia già parte del nostro agire quotidiano, il tema sia meno complesso di quel che sembra.

Ecco perché PATH-S vuole dare voce (e faccia) a chi di quei progetti si occupa in prima persona, rendere più familiare un linguaggio spesso ancora riservato agli addetti ai lavori e fornire un contesto riconoscibile ai dati abbondantemente rendicontati nelle oltre 200 pagine del nostro ultimo Report di sostenibilità, che invitiamo a sfogliare per i dovuti approfondimenti.

Siamo consapevoli che la strada verso una crescita sostenibile sia ancora molto lunga, ma è necessario percorrerla insieme e con questo magazine ci auguriamo di fare qualche nuovo passo avanti.

Buona lettura.

Luigi Cologni,
CEO Neodecortech Group



Luigi Cologni
CEO Neodecortech Group



Marco Airoidi
Responsabile Health,
Safety and Environment
Neodecortech



Massimo Giorgilli
CEO Cartiere di Guarcino



Francesco Giansante
Assistant Plant Manager
Neodecortech Teramo

EDITORIALE
DI LUIGI COLOGNI

04

L'azienda organo di sviluppo.

INTERVISTA A LUIGI COLOGNI, CEO NEODECORTECH GROUP

06

IL GRUPPO

08

Impegno verde.

CONVERSAZIONE CON MARCO AIROLDI,
RESPONSABILE HEALTH, SAFETY AND ENVIRONMENT

09

TASSONOMIA

10

Una questione di filiera.

12

**Un'economia pensata per
potersi rigenerare da sola.**

14

Missione Emissioni.

14

NDT Energy

16

**Carbon neutrality,
obiettivo raggiunto.**

DI MASSIMO GIORGILLI, CEO CARTIERE DI GUARCINO

18

**Consumi energetici
verso l'efficienza.**

19

FOTOVOLTAICO



Silvia Cecchetti
Dipartimento Qualità, Ambiente,
Salute e Sicurezza CdG



Rachele Cattaneo
Risorse Umane
Neodecortech



Giorgio Saccardo
Direttore Commerciale
Neodecortech



Angelica Besana
Neodecortech Lab



Laura Bellezza
Compliance e Risk Manager
Neodecortech Group

20

Ogni goccia conta.

21

**BIODIVERSITÀ, UNA RISORSA
DA PRESERVARE**

21

IMPIANTO A OZONO

22

Il capitale più prezioso.

CONVERSAZIONE CON RACHELE CATTANEO,
RISORSE UMANE

23

La Formazione

23

PREMI

24

Qualità + Affidabilità = Sostenibilità.

INTERVISTA A GIORGIO SACCARDO,
DIRETTORE COMMERCIALE NEODECORTECH

25

LE FIERE

26

ADVERTISING

26

IL LAB

28

G come Governance.

CONVERSAZIONE CON LAURA BELLEZZA,
COMPLIANCE E RISK MANAGER NEODECORTECH GROUP

29

Il Codice Etico

30

Le certificazioni

32

GLOSSARIO di SOSTENIBILITÀ

32

LA STORIA DEL GRUPPO

L'azienda organo di sviluppo.

La sostenibilità in Neodecortech, tra innovazione e investimenti.

INTERVISTA A LUIGI COLOGNI, CEO NEODECORTECH GROUP

La sostenibilità oggi è un dogma. Qual è la strategia del Gruppo in tal senso?

LC. È un tema che affrontiamo da anni, con molta serietà e consapevolezza. Ci impegniamo ad agire responsabilmente, che si tratti di approvvigionamento energetico o di processi produttivi, aspirando ad andare oltre il semplice rispetto dei requisiti sociali e ambientali. Nel nostro modello di business, la sostenibilità rappresenta uno dei driver principali di una strategia incentrata sull'eccellenza, sull'efficienza nella gestione delle risorse e sul miglioramento continuo di tutte le performance, sia di processo che di prodotto.



Luigi Cologni
CEO Neodecortech Group

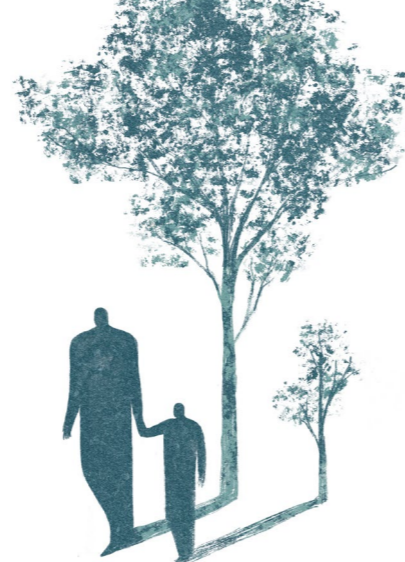
Un driver così importante da averlo inserito nel payoff che accompagna il brand "Decors and surfaces for sustainable living".

Esattamente. È il purpose del marchio, realizzare prodotti di elevato livello estetico che contribuiscano alla cultura dell'abitare consapevole. Il design dei prodotti Neodecortech è da sempre frutto di una attenta ricerca della bellezza unita alla funzionalità e alla qualità di ogni singolo materiale di cui si compone il prodotto. Impianti sofisticati e tanta ricerca ci consentono di offrire soluzioni che durano nel tempo e che garantiscono un contenimento dell'impatto ambientale. Tornando alla strategia, dunque, ambiente, persone, business etico sono i fronti che ci vedono impegnati, nel pieno rispetto degli Obiettivi di sviluppo sostenibile, i noti SDGs 2030 delle Nazioni Unite, che abbiamo integrato nel piano industriale.

Qualche esempio?

Il numero 7, ad esempio: "Assicurare a tutti l'accesso a sistemi di energia economici, affidabili, sostenibili e moderni". Nella nostra attività si concretizza nell'implementare soluzioni e tecnologie per l'utilizzo di energia pulita; nello sviluppare iniziative per utilizzare energia pulita per la produzione e i siti aziendali.

Oppure il 12, "Garantire modelli sostenibili di produzione e di consumo". Una delle azioni che corrispondono è promuovere la riduzione dei rifiuti e il loro riutilizzo attraverso iniziative di economia circolare.



Hi-lights

300m³ acqua recuperata

6,5 mln euro investiti

390 dipendenti
al 31.12.2023

14.354 ore
di formazione erogata

100% energia elettrica
da fonti rinnovabili

100% di cellulosa acquistata
certificata FSC® o PEFC

Raggiungimento della
Neutralità Carbonica
SCOPE 1 e SCOPE 2

Tutto questo presuppone una certa capacità innovativa. Come si sostanzia in Neodecortech?

LC. Sostenuta da investimenti in Ricerca e Sviluppo, la capacità innovativa dell'azienda si concretizza da un lato in una produzione particolarmente ampia e diversificata, dall'altro, nella cogenerazione di energia attraverso gli impianti di proprietà.

Un approccio che prevede impegno costante e sinergico delle aziende del Gruppo e che ci ha portato quest'anno al raggiungimento di obiettivi importanti.

Come la neutralità delle emissioni di Carbonio Scope 1 e 2, raggiunta in anticipo rispetto a quanto previsto, o la considerevole riduzione del nostro water footprint, dovuta al potenziamento degli impianti di depurazione esistenti. O ancora, il progetto NDT Energy, l'impianto di cogenerazione di recupero degli scarti di produzione situato a Casoli d'Atri (TE) che punta a soddisfare quasi totalmente le esigenze termiche della divisione dei laminati.

Sostenibilità e tecnologia vanno d'accordo?

Completamente, ma per cogliere i vantaggi offerti dalle nuove tecnologie, dedichiamo tempo ed energie allo sviluppo di nuovi processi produttivi, più funzionali ed efficienti. Il nostro obiettivo è fare sempre meglio impiegando sempre meno risorse di partenza.

Ciò vale anche per le persone?

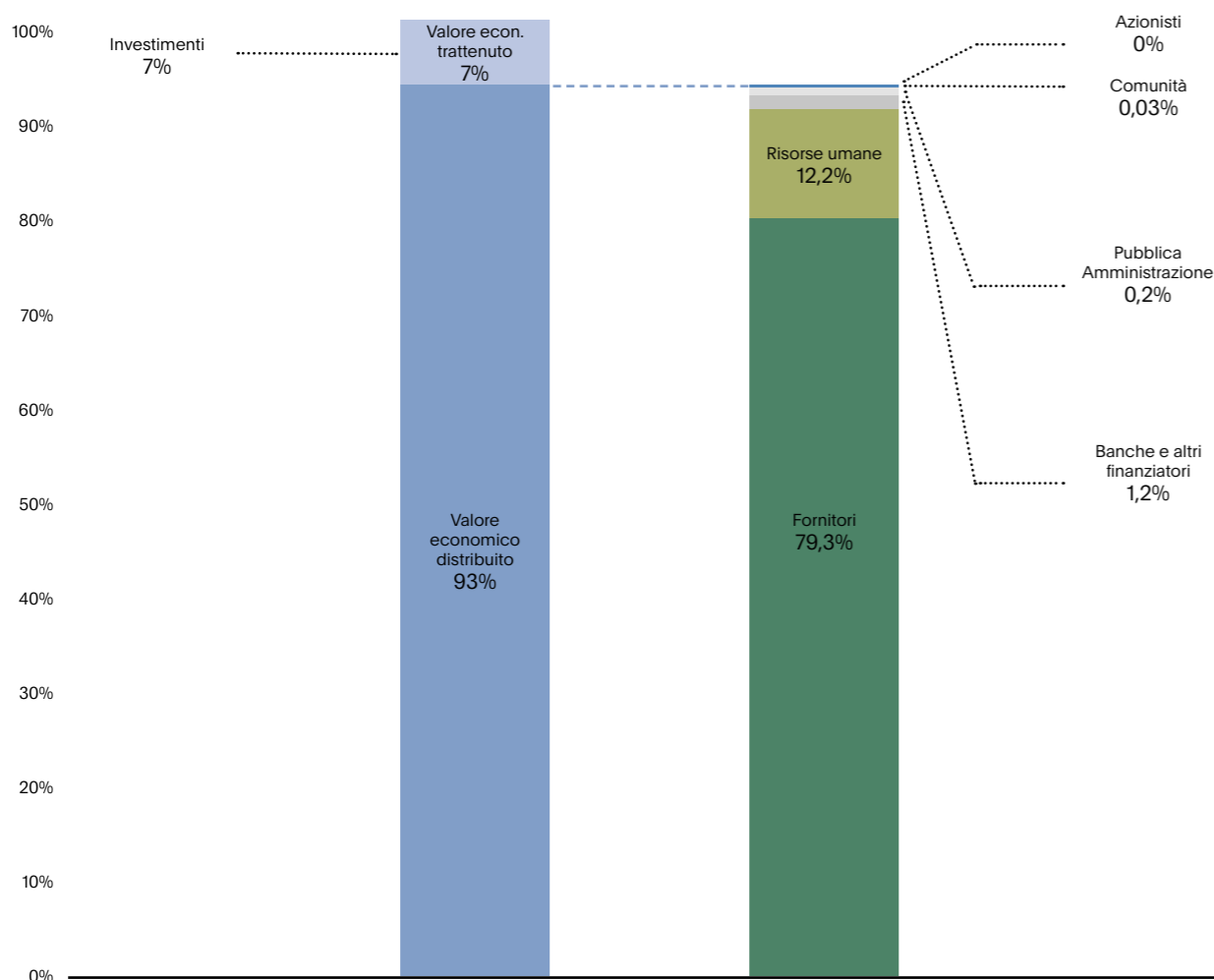
Ci assicuriamo che la nostra definizione di sostenibilità includa le persone, che sono cuore e motore del cambiamento. Ciò significa operare con onestà, integrità e apertura, nel rispetto dei diritti umani e degli interessi della nostra comunità, per assicurare benessere e promuovere la cultura dell'inclusione.

Neodecortech è un Gruppo costituito da quattro società, integrate in una filiera, che condividono la stessa visione e una chiara strategia industriale: fornire al settore dell'interior design prodotti di alta gamma dallo stile tipicamente italiano. L'attività del Gruppo si concretizza nella produzione di superfici decorative per pannelli nobilitati e flooring, con un costante lavoro di ricerca finalizzato al miglioramento e all'innovazione sia dei prodotti che dei processi produttivi.

Una realtà 100% Made in Italy che opera sul mercato con brand diversi ma tutti rivolti all'industria dell'arredamento e interior:

Cartiere di Guarcino: Carta decorativa	Confalonieri: Carta decorativa stampata ed impregnata	Texte: Laminati base carta	Plana: Film plastici stampati e laminati.
---	--	-------------------------------	--

Il valore economico generato e distribuito



Adriano Olivetti, un antesignano della sostenibilità, definiva le imprese "organi della società, non fini a sé stesse, ma organi di sviluppo". Lei come la pensa a riguardo?

(L.C.) Non potrei essere più d'accordo. Nel 2023, Il Gruppo ha generato valore economico - vale a dire la ricchezza complessiva creata e poi ripartita tra i diversi stakeholder - pari a 172 milioni di euro. La maggior parte di questo valore (79%) è rappresentato dai costi operativi, materie prime, fonti energetiche, acquisto di servizi, seguito dalla remunerazione del personale (12,2%). 2,1 milioni di euro (1,2%) rappresentano la remunerazione dei finanziatori, lo 0,2% è costituita dal pagamento delle imposte, mentre 52 mila euro sono stati erogati a sostegno di associazioni benefiche e culturali. Nel 2023 non sono stati distribuiti dividendi e quindi la remunerazione degli Azionisti è stata nulla: esempio concreto di come la loro attenzione sia concentrata sulla creazione di valore nel lungo termine. Il rimanente 7% è stato infatti destinato ad investimenti in impianti, software, tecnologie innovative. Una rinuncia oggi per garantire benefici negli anni futuri. Questo senso di responsabilità in Neodecortech è la sostenibilità.



“Siamo impegnati nelle azioni che vanno intraprese ora per salvaguardare il futuro, non solo perché ne abbiamo bisogno, ma perché crediamo nella responsabilità delle imprese nel promuovere un cambiamento positivo per tutti”.

Impegno verde.

La responsabilità ambientale in Neodecortech.



NE PARLIAMO CON MARCO AIROLDI, RESPONSABILE HEALTH, SAFETY AND ENVIRONMENT.

Qual è stato il vostro percorso di sostenibilità ambientale in questi anni?

M.A. Il Gruppo ha avviato da tempo un percorso di crescita nell'ambito dello sviluppo sostenibile, un tema sempre più centrale per l'azienda e per il settore. Crescita sostenibile, responsabilità sociale e attenzione all'ambiente sono diventati valori di riferimento negli ultimi anni, su cui ci siamo impegnati concretamente, credendoci e investendo risorse.

Come si esprime nei fatti l'attenzione all'ambiente di Neodecortech?

Riguardo la tutela dell'ambiente, che è essenziale per uno sviluppo sostenibile, operiamo su tre fronti: attenzione a minimizzare gli impatti, adozione delle migliori pratiche disponibili, collaborazione concreta con fornitori e partner. In quest'ottica, già dal 2021 il Gruppo aderisce all'assessment del Carbon Disclosure Project (CDP), un'organizzazione no-profit internazionale che ogni anno valuta le prestazioni in materia di cambiamento climatico e rendicontazione ambientale. Con il questionario "Climate change 2023", basato sui dati 2022, CDP ha riconosciuto a Neodecortech lo score B. Un punteggio che colloca il Gruppo nella media europea, ma leggermente più in alto della media del settore di riferimento, Wood & Paper materials, che ha uno score pari a B-. La media mondiale ha invece ottenuto uno score C.

Che impatto ha sull'ambiente l'approvvigionamento delle materie prime?

Nell'acquisto di cellulosa per la fabbricazione della carta, principale materia prima del Gruppo, Neodecortech si impegna per la gestione responsabile e sostenibile delle foreste.

Le società del Gruppo acquistano esclusivamente carta e cellulosa certificata FSC® e verificano l'effettiva certificazione del fornitore direttamente sul sito dell'ente. Ma l'impegno del Gruppo nell'utilizzo di materie prime rinnovabili non si limita ai materiali impiegati nella produzione: anche tutto il cartone utilizzato per gli imballaggi è certificato FSC®.



Marco Airoidi
Responsabile Health, Safety and Environment
Neodecortech

Il Regolamento Tassonomia identifica i criteri uniformi a livello UE per definire le attività economiche ecosostenibili, in relazione ai sei obiettivi ambientali:

Mitigazione dei cambiamenti climatici (CCM)

Adattamento ai cambiamenti climatici (CCA)

Uso sostenibile e protezione delle acque e delle risorse marine (WTR)

Transizione verso una economia circolare (CE)

Prevenzione e riduzione dell'inquinamento (PPC)

Protezione e ripristino della biodiversità e degli ecosistemi (BIO)

Per l'anno 2023 è prevista la rendicontazione dei KPI di Fatturato, CapEx e OpEx, così come definiti dal Regolamento Delegato (UE) 2021/2178 e successive modifiche previste dal Reg. (UE) 2023/2486, associati alle attività ammissibili ed allineate rispetto agli obiettivi climatici di mitigazione e di adattamento.

Inoltre, si tratta del primo esercizio per cui è prevista la rendicontazione relativa alla sola ammissibilità anche per gli ulteriori quattro obiettivi ambientali.



Una questione di filiera.

L'economia circolare come modello di innovazione e resilienza.

Con tre aziende, quattro stabilimenti sul territorio nazionale e una filiera produttiva perfettamente integrata, Neodecortech può contare su autosufficienza, autonomia e complementarità industriale.

All'inizio della filiera c'è BEG, ovvero Bio Energia Guarcino, che produce energia funzionale a Cartiere di Guarcino, dove si realizza la carta decorativa. Una produzione che richiede l'impiego di notevoli quantità di acqua ed energia. La prima, sorgiva, viene riutilizzata nel corso di più processi produttivi per limitarne lo sfruttamento. Al termine, viene depurata e filtrata per essere restituita all'ambiente totalmente inalterata. La seconda, particolarmente costosa in Italia rispetto al resto d'Europa, più che mai in questo momento di straordinaria inflazione, viene generata in un impianto alimentato a biocombustibile, secondo precise logiche di economia circolare. Parliamo di bioliquidi, in particolare oli vegetali e sottoprodotti di origine animale, che dal 2015 provengono esclusivamente da fornitori italiani, nella consapevolezza dei benefici di una filiera corta.

Energia elettrica pulita e sicura da combustibile naturale, dunque, senza impiego di metano o altre fonti a base carbonio. Cartiere di Guarcino, che risulta essere una delle poche cartiere al mondo alimentata esclusivamente con questo

tipo di combustibile rinnovabile, a sua volta utilizza solo cellulosa proveniente da foreste controllate (FSC®) oltre a – per il 25% dei suoi fabbisogni – carta da macero.

La carta così prodotta viene poi fornita a Neodecortech, che si dedica alle fasi di ricerca e di stampa del prodotto finale nello stabilimento di Filago (BG) e quindi utilizzata per impregnati o laminati, in quest'ultimo caso prodotti presso lo stabilimento di Casoli di Atri (TE), in grado di rispondere ad ogni esigenza dei settori flooring e arredo.

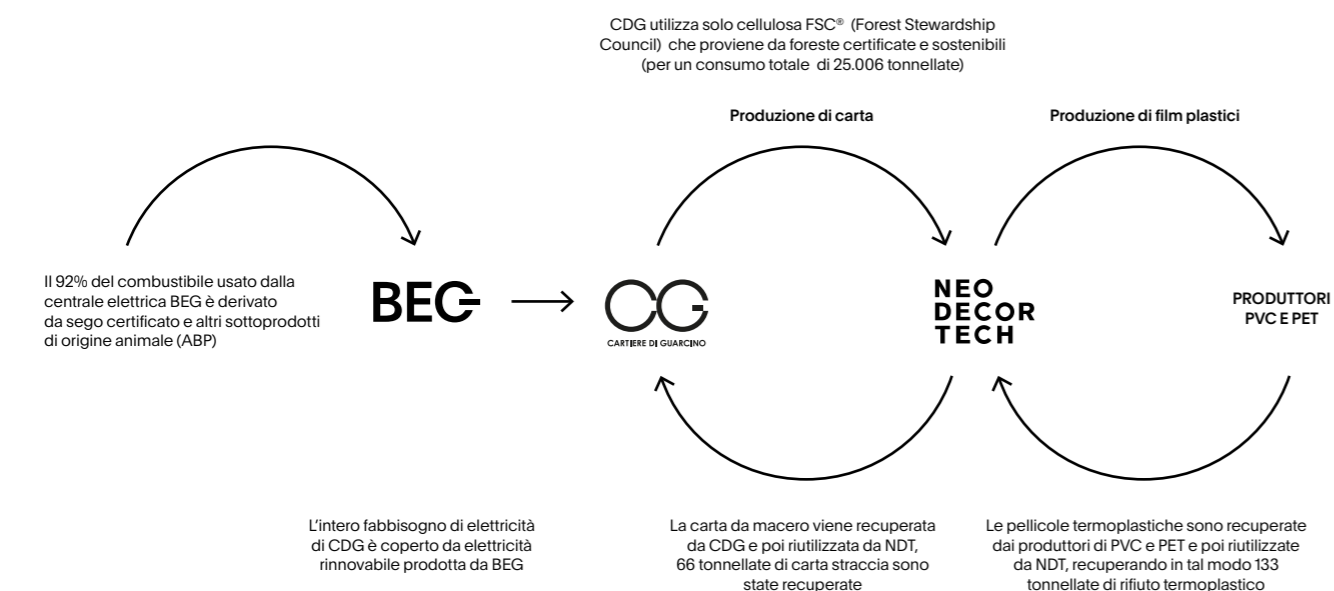
Gli scarti vengono riciclati e lo stesso vale per la plastica: sia il PVC che il PET vengono conferiti per essere riutilizzati. Attenzione che si estende anche agli imballi: quelli in legno provengono da foreste FSC®, quelli in plastica solo da materiali di riciclo.

Tre aziende interconnesse secondo logiche di economia circolare e unite da una precisa strategia industriale, che per l'approvvigionamento energetico puntano sulle fonti riciclabili con sempre maggior convinzione.

Un'economia pensata per potersi rigenerare da sola.

L'IMPORTANZA DI RIVEDERE TUTTI I PROCESSI PRODUTTIVI SECONDO I PRINCIPI DELL'ECONOMIA CIRCOLARE.

“Adottare un'economia circolare e pulita, utilizzando le risorse in modo efficiente” è uno degli obiettivi previsti dal Green Deal europeo, l'ambizioso insieme di misure atte a contrastare il cambiamento climatico e il degrado ambientale.



CDG include tra i propri prodotti le carte bilanciati, una particolare tipologia di prodotto nato per soddisfare le esigenze del mercato del flooring. La materia prima principale in questo caso consiste in scarti cellullosici e sottoprodotti.

Tutta la carta di scarto generata nei siti di Neodecortech viene accuratamente separata da possibili inquinanti, per essere poi riutilizzata nei processi produttivi di CDG.

Nel 2023 circa 66 tonnellate di carta di scarto sono state ritirate dalla sede di Filago e conferite a CDG per essere recuperate. CDG ha però recuperato altre circa 1000 tonnellate di carta da altri Stampatori suoi clienti oltre ad avere acquistato poco meno di 90.000 tonnellate di carta da macero. La quota del prodotto finale bilanciante, ottenuto impiegando carta riciclata e carta da macero, sul totale della carta prodotta è stata pari al 8.4%.

La produzione delle carte bilanciati prevede la presenza del 80% di materiale recuperato. Nello specifico, il 40% da fogliaccio stampato, il 32% dallo scarto della produzione di CdG ed infine l'8% da sottoprodotto da recupero da processo di impregnazione.

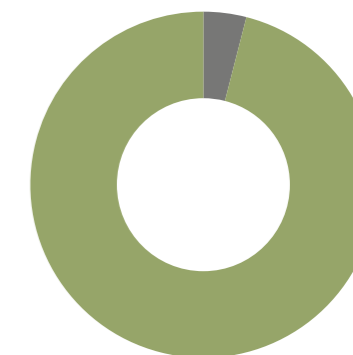
Discorso analogo per il PVC da stampa e l'rPET, i cui scarti vengono conferiti alla stessa Società dalla quale Neodecortech li acquista per il loro reimpiego. Nel corso del 2023 sono state recuperate e riutilizzate 133 tonnellate di materiale su un totale di circa 1.190 tonnellate acquistate. Inoltre, riguardo l'rPET utilizzato per le superfici anti-impronta EOS, esso viene acquistato con una componente ottenuta da materiale di riciclo (bottiglie di bevande) nella misura del 70%.

I principi di economia circolare vengono applicati anche agli imballaggi, che nel 2023 sono stati mappati e, quelli provenienti da materiale non riciclato, sostituiti.

I nuovi imballaggi sono stati poi inseriti nei processi produttivi portando la percentuale degli imballi riciclati/certificati al 90% sul totale degli imballi acquistati nel corso del 2023. In particolare, il 98% della carta e cartone e il 58% della plastica utilizzati come imballi proviene da materiali riciclati. Mentre per quanto riguarda gli imballi in legno (bancali, casse, pannelli, ecc.) sono composti dal 94% di legno proveniente da foreste certificate. L'attività proseguirà anche nel 2024 con lo scopo di eliminare gradualmente tutti i materiali di imballaggio non riciclati/certificati.

I RIFIUTI

Una corretta gestione dei rifiuti può migliorare l'efficienza dei propri processi produttivi e diminuire l'impatto ambientale. Per questo motivo, in Neodecortech il tema è gestito con grande attenzione, monitorando gli scarti e selezionando attentamente le imprese incaricate dei trasporti e degli smaltimenti. I rifiuti prodotti dal Gruppo rientrano per il 96% nella categoria dei rifiuti non pericolosi (7.719 ton) e solo per il 4% (287 ton) nella categoria dei rifiuti pericolosi, solventi, lacche, ecc., che sono scrupolosamente gestiti in conformità alle disposizioni di legge in materia. I rifiuti prodotti dal Gruppo sono per gran parte recuperabili e solo una minima parte va conferito alla distruzione/incenerimento.



Composizione percentuale dei rifiuti del Gruppo Neodecortech nel 2023

- 96 % Totale non pericolosi
- 4 % Totale rifiuti pericolosi

Missione Emissioni.

Nel 2023 le emissioni dirette (Scope 1) del Gruppo sono state pari a 26.120 tonnellate di CO2 eq derivanti dai consumi di gas metano e gasolio per le attività produttive e l'autotrazione dei mezzi aziendali, registrando un incremento del 2% rispetto al 2022. Le emissioni indirette derivanti dall'energia elettrica acquistata (Scope 2) sono state pari a 6.489 tonnellate di CO2 eq sulla base del metodo di calcolo Location based e pari a zero tonnellate di CO2 eq calcolate con il metodo Market based, in quanto tutta l'energia elettrica consumata proviene da fonti rinnovabili. Nel 2023, è stata effettuata, da parte di Neodecortech, l'attività di neutralizzazione delle emissioni di Scope 1 e 2 (location based) di Filago e Casoli, CDG e BEG pari a circa 15.000 tonnellate di CO2 eq.

Le emissioni totali (Scope 1 e Scope 2 Location based) sono state pari a 32.609 tonnellate di CO2 eq, in leggero aumento rispetto all'anno precedente.

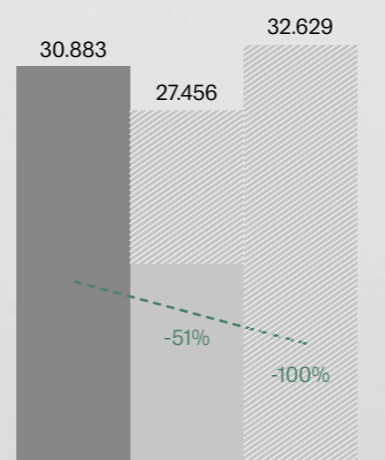
STATISTA 2023

Neodecortech tra le aziende italiane più attente al clima. In collaborazione con il Corriere della Sera, Pianeta 2030 pubblica la classifica 2023 delle aziende più attente al clima stilata da Statista, società specializzata in ricerche di mercato ranking e analisi di dati aziendali, con sede ad Amburgo. Un importante riconoscimento per Neodecortech, che compare tra le 131 principali imprese italiane che hanno ridotto maggiormente il rapporto tra le loro emissioni di CO2 ed il rispettivo fatturato.

NDT ENERGY

È attualmente in fase di valutazione degli enti di competenza il progetto di cogenerazione attraverso la termovalorizzazione degli scarti di produzione del sito produttivo di Casoli di Atri, che ha visto la creazione di una nuova società NDT energy srl con lo scopo principale di installare una caldaia a biomassa alimentata dagli scarti di produzione al fine di raggiungere la quasi totale autosufficienza per i consumi termici. Il progetto, che è attualmente in fase autorizzativa, prevede l'utilizzo del 100% degli scarti di polverino e laminato come combustibile per la caldaia a biomassa: questa iniziativa porterebbe ad un significativo risparmio energetico dovuto dalla sostituzione dell'attuale caldaia a gas metano (che rimarrebbe in funzione solo per l'attività di accensione e spegnimento dell'impianto - fasi che devono avvenire con combustibile tradizionale) e risparmio economico, dovuto dalla riduzione dello smaltimento di polverino e laminato attualmente trattati come rifiuti.

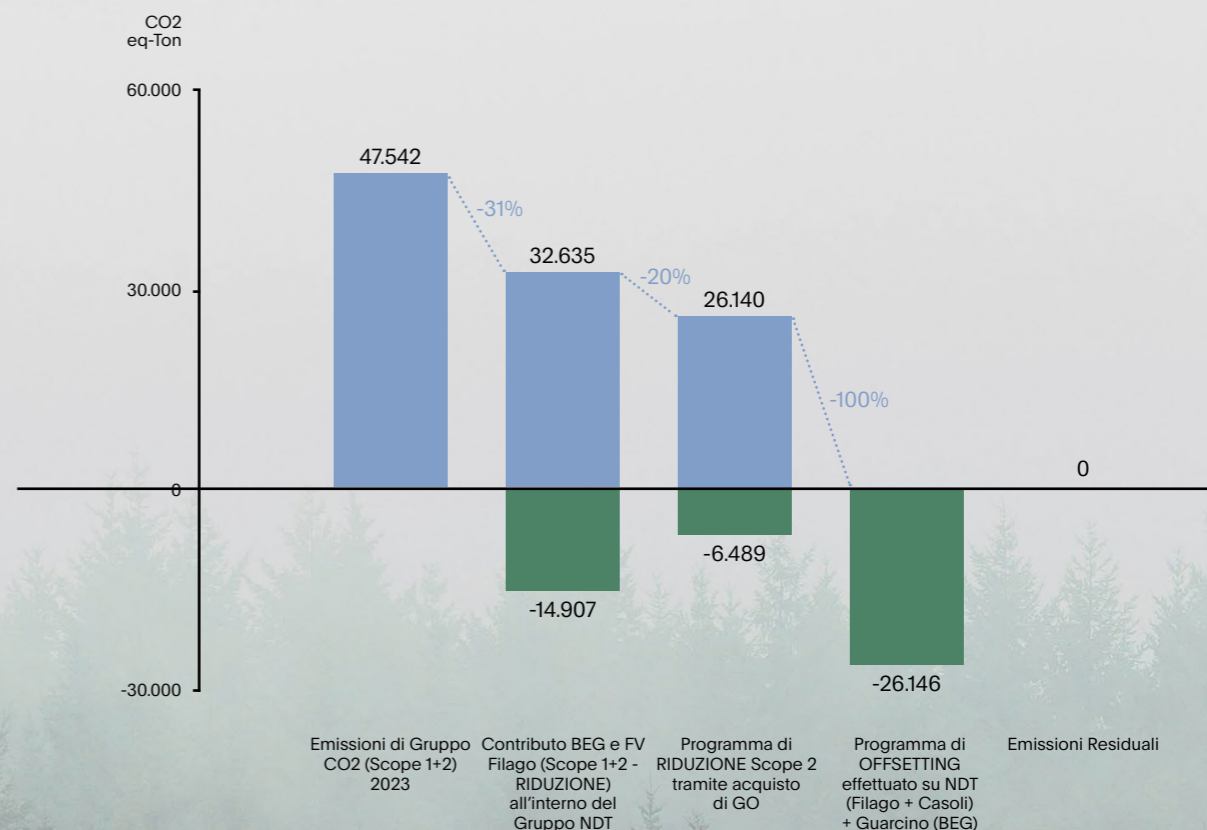
Consumi energetici del Gruppo



Totale emissioni (Scope 1 + Scope 2 Location based)

- 2021
- 2022
- 2023
- off-setting emissioni (Scope 1 + Scope 2)

2023 Neutralizzazione ed Offsetting delle Tons di CO2 eq Scope 1 e Scope 2



Carbon neutrality, obiettivo raggiunto.

L'intero Gruppo Neodecortech può ripartire da zero (emissioni).

DI MASSIMO GIORGILLI,
CEO CARTIERE DI GUARCINO



"A maggio 2023, in anticipo rispetto a quanto previsto (fine 2023), il Gruppo Neodecortech ha raggiunto la condizione di Carbon neutrality (Scope 1 + 2).

Questa importante milestone si è concretizzata grazie alle iniziative sostenibili già compiute negli ultimi anni e all'attuale piano industriale, allineato agli obiettivi di Sviluppo Sostenibile delle Nazioni Unite. Il traguardo, raggiunto in anticipo rispetto a quanto previsto, è frutto di azioni che hanno portato il Gruppo, da un lato, a ridurre le

emissioni di CO2 grazie alla produzione di energia elettrica da biomasse con Bio Energia Guarmino, l'impiego di impianti fotovoltaici sia nello stabilimento di Filago che di Casoli e l'approvvigionamento dell'ulteriore energia elettrica da fonti rinnovabili; dall'altro, a compensare totalmente le emissioni di CO2 residue acquistando crediti di carbonio equivalenti.

Un traguardo significativo, frutto di tecnologie pulite e tanto impegno, di cui siamo particolarmente fieri."

Il Gruppo si era dato l'obiettivo di condurre nel triennio 2021-2023 un Programma facoltativo di off setting che gradualmente prevedesse il raggiungimento della Carbon neutrality dapprima di Neodecortech Spa (2021), poi di Neodecortech Spa e di Beg Srl (2022) ed infine dell'intero Gruppo (2023). Nello specifico, per il 2023 sono state off settate circa 15.000 ton di CO2 eq (Scope 1 + Scope 2 location based).



Massimo Giorgilli
CEO Cartiere di Guarmino

FORECAST

I CREDITI DI CARBONIO ACQUISTATI NEL CORSO DEL 2023 SARANNO SUFFICIENTI A COMPENSARE LE EMISSIONI RESIDUE ANCHE DELL'ANNO 2024. I PROSSIMI PASSI PREVEDONO LA VALUTAZIONE DELLE POSSIBILI MODALITÀ DI PARTECIPAZIONE AI PROGETTI SVILUPPATI DAL PARTNER SENDECO PER L'OFF-SETTING DELLE TONNELLATE DI CO2 EQ RESIDUALI A PARTIRE DAL 2025.

CO2 0%

Il Gruppo ha raggiunto il risultato nel 2023, in anticipo rispetto alla fine dell'anno.

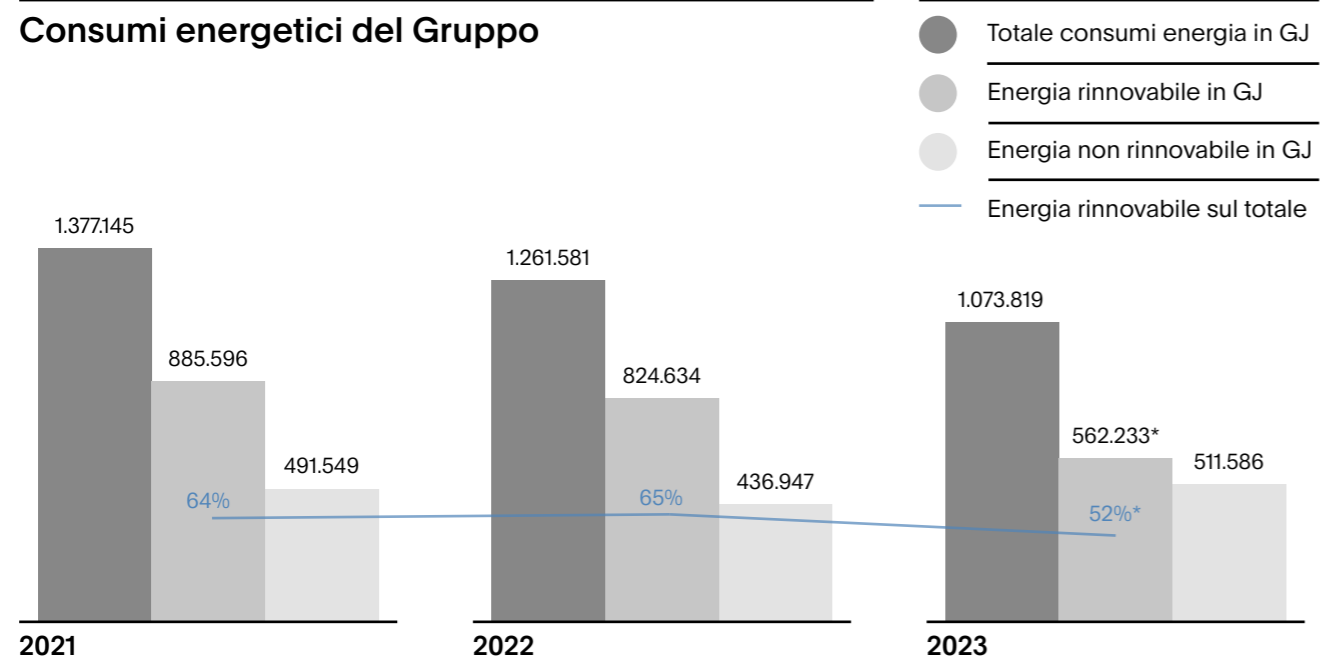
Consumi energetici verso l'efficienza.

L'aumento della concentrazione di gas serra nell'atmosfera rappresenta uno dei principali fattori d'innalzamento della temperatura media del nostro pianeta.

Neodecortech punta ad efficientare e migliorare i processi produttivi delle proprie Società al fine di ridurre gli impatti generati sull'ambiente. Nonostante le Società del Gruppo svolgano attività produttive che generano significative emissioni totali di gas ad effetto serra, seppure contenute, per unità di prodotto, l'impatto negativo in termini di emissioni climalteranti

si è ridotto negli anni principalmente grazie al crescente ricorso a fonti energetiche rinnovabili. Il Gruppo nel 2023 ha neutralizzato circa 15.000 Ton di CO2 grazie alla produzione di energia elettrica da biomasse con Bio Energia Guarcino e l'impiego di impianti fotovoltaici sia nello stabilimento di Filago che di Casoli.

Consumi energetici del Gruppo



* questo valore è in diminuzione rispetto alla media dei 2 anni precedenti a causa del non funzionamento di BEG di 4 mesi nel corso del 2023.

FOTOVOLTAICO

Con oltre 1.200 pannelli e una potenza di 500 kWp, l'impianto fotovoltaico dello stabilimento di Neodecortech a Casoli di Atri avviato a gennaio 2023 è in grado di fornire energia pari al 20% del fabbisogno elettrico del sito produttivo, dove il Gruppo concentra le attività di laminazione per superfici. "Assistiamo a un'accelerazione tecnologica – ci spiega Francesco Giansante, Assistant Plant Manager Neodecortech a Teramo -. L'impianto fotovoltaico che ricopre il tetto di entrambi i corpi di fabbrica dello stabilimento consente di evitare la produzione di 165 tonnellate di CO2/anno provenienti da carburanti fossili." Il fotovoltaico di Casoli si affianca al già esistente impianto fotovoltaico della sede di Filago attivo dal 2012 e alla centrale di produzione a biomassa dell'energia elettrica necessaria alla Cartiera. Con la convinzione che perseguire obiettivi di sostenibilità in un'ottica di medio e lungo termine sia anche utile economicamente, l'investimento costituisce un passo avanti sul cammino verso l'autoproduzione energetica avviato da tempo dal Gruppo, che continua a puntare con grande forza sulle fonti rinnovabili.



Francesco Giansante
Assistant Plant Manager
Neodecortech Teramo



Nel corso degli anni Neodecortech ha progressivamente aumentato la quota di energia elettrica rinnovabile consumata, tramite la produzione in BEG.

Nel 2023 i consumi energetici del Gruppo ammontano a 1.073.819 GJ10 (1.261.581GJ nel 2022), di cui il 52% è energia da fonti rinnovabili. Con riferimento a BEG, la categoria di combustibile più rilevante necessario all'ottenimento della fonte energetica risulta essere il sottoprodotto di origine animale con un consumo nel 2023 pari a 928.293 GJ (986.203 GJ nel 2022).

Ogni goccia conta.

Riutilizzo, risparmio e rispetto per la regina delle risorse:

Non è un caso se Cartiere di Guarcino, dove si realizza la carta decorativa, sorge di fianco al fiume Cosa. La produzione richiede infatti l'impiego di notevoli quantità di acqua, che viene attinta direttamente dal fiume e di cui da sempre viene fatto un uso responsabile: dopo averla utilizzata nel corso del processo produttivo, viene depurata per essere poi reimpressa nell'ambiente. Negli anni il Gruppo si è dotato di presidi sempre più sofisticati, impianti di filtraggio delle acque reflue, vasche, rilevatori e allarmi che permettono di evitare un potenziale inquinamento del corso acquifero superficiale e della falda.

Il Gruppo Neodecortech applica il concetto di circolarità all'utilizzo dell'acqua, risorsa preziosa e imprescindibile all'interno dei suoi cicli produttivi.

Un approccio virtuoso, che nella sede di Filago si avvale di un impianto di depurazione ulteriormente potenziato, frutto di ricerca continua e impegno costante in tema di sostenibilità.

Grazie alle soluzioni tecnologiche innovative utilizzate dall'impianto, l'acqua di scarto, sia quella cosiddetta standard che si usa per i colori della stampa su carta che quella per la stampa su PVC, viene sottoposta ad un processo chimico-fisico che fa coagulare gli inquinanti, separandoli più facilmente dal liquido.

L'acqua così ottenuta può essere riutilizzata nella fase di impregnazione per diluire le resine. In seguito, subisce un passaggio all'interno di un filtro a sabbia, un trattamento ai carboni attivi e un altro al cloro; a quel punto ne esce completamente pulita e il ciclo può ricominciare.

Considerando i consumi totali di acqua all'anno – 17.000mc tra pozzo e potabile, 2.100mc dei quali destinati all'impregnazione – si deduce facilmente il duplice vantaggio offerto dal rinnovato impianto: meno acqua da acquistare ex novo e meno di scarto da smaltire. Per il Gruppo, un'ulteriore buona pratica, che al risparmio idrico consente di coniugare un significativo risparmio economico.

BIODIVERSITÀ, UNA RISORSA DA PRESERVARE

Può essere definita come la ricchezza di vita sulla terra, la cui perdita deriva in misura importante da attività umane, come la deforestazione, l'inquinamento, lo sfruttamento delle risorse naturali. Il 90% della perdita di biodiversità è riconducibile ai nostri modelli di produzione e consumo. Nel maggio del 2021 il Gruppo si è dotato di una politica in materia di biodiversità per contribuire agli obiettivi della Convenzione delle Nazioni Unite sulla Diversità Biologica (CBD-1992) e Strategia Nazionale per la Biodiversità (settembre 2011). Attraverso il dialogo con le realtà locali e analisi degli impatti, il Gruppo si impegna a garantire la sopravvivenza delle specie animali e vegetali a diversità genetica e gli ecosistemi naturali. L'azienda inoltre non possiede impianti vicino ad aree protette o a elevato valore di biodiversità.

CdG è responsabile del 99% dei consumi idrici del Gruppo, ma il 100% dell'acqua impiegata nel processo produttivo della carta viene restituita depurata e filtrata al fiume di origine senza alterarne alcuna caratteristica chimica o fisica.

95%

L'acqua rappresenta il 95% della materia prima per la produzione della carta.

FORECAST

NEL PRIMO SEMESTRE 2024 È PREVISTA L'ENTRATA IN FUNZIONE, PRESSO LO STABILIMENTO DI CARTIERE DI GUARCINO, DEL NUOVO IMPIANTO DI TRATTAMENTO ACQUA AD OZONO. L'IMPIANTO SARÀ IN GRADO DI MIGLIORARE LA QUALITÀ DELL'ACQUA RESTITUITA AL FIUME COSA RIDUCENDO SIGNIFICATIVAMENTE LA CONCENTRAZIONE DI PARAMETRI CRITICI QUALI TENSIOATTIVI E COD PRESENTI NELLO SCARICO, GRAZIE ALL'AZIONE DI UN PROCESSO AD OSSIDAZIONE AVANZATA (AOP). INOLTRE, IL MIGLIORAMENTO DELLE CARATTERISTICHE QUALITATIVE DELL'ACQUA COSÌ TRATTATA CONSENTIRÀ DI RIDURRE L'UTILIZZO DI ACQUA FRESCA, CHE NEL TRIENNIO 2024-2026, A PARITÀ DI VOLUMI PRODUTTIVI, È STIMATO NELL'ORDINE DEL 25%. SILVIA CECCHETTI, DEL DIPARTIMENTO QUALITÀ, AMBIENTE, SALUTE E SICUREZZA PRESSO CDG, STA CONDUENDO UNA RICERCA ANALITICA DI CONTAMINANTI SULLE ACQUE IN LABORATORIO, RACCONTA: L'IMPLEMENTAZIONE DELL'IMPIANTO PERMETTERÀ DI RIDURRE ULTERIORMENTE LA PRESSIONE SULLA RISORSA IDRICA ATTRAVERSO L'AUMENTO DEL VOLUME DI ACQUA RICICLATA NEL PROCESSO PRODUTTIVO CON CONSEGUENTE DIMINUIZIONE DELL'UTILIZZO DI ACQUA FRESCA A MONTE DEL PROCESSO.



Silvia Cecchetti
Dipartimento Qualità, Ambiente,
Salute e Sicurezza CdG

Il nuovo impianto per il trattamento delle acque reflue di Filago permette il riutilizzo in altri processi produttivi, riducendo dell'80% le emissioni dei propri scarichi idrici.

Il capitale più prezioso.

L'importanza del Capitale Umano: intangibile, eppure fondamentale per un business di successo.

A cavallo tra economia, psicologia e risorse umane, il concetto di **capitale umano** esprime l'insieme di conoscenze, competenze, abilità e altre qualità immateriali possedute dagli individui. A coniare il termine, negli anni '60, fu il premio Nobel per l'economia Theodore Schultz, secondo cui il capitale umano poteva essere considerato come la caratteristica distintiva dell'intero sistema economico moderno. In seguito alla teoria di Schultz, il dipendente smette di essere considerato interscambiabile e progressivamente diventa la risorsa cruciale che è oggi nelle strategie di differenziazione delle aziende.



Rachele Cattaneo
Risorse Umane
Neodecortech

“Le persone sono il cuore pulsante di Neodecortech: 390 in totale, 333 uomini e 57 donne, di cui il 60% sotto i 50 anni, il 98% assunto a tempo indeterminato – spiega Rachele Cattaneo, Human Resources Neodecortech. Ovviamente, avendo quattro stabilimenti, la maggior parte della popolazione aziendale è costituita da figure specializzate. Come Risorse Umane, ci poniamo l'obiettivo di coinvolgere, supportare e ascoltare le necessità e gli interessi di tutto il personale che presta la sua professionalità all'azienda. Siamo convinti che siano le persone a fare la differenza in un ambiente competitivo e che il capitale umano debba essere attratto, sviluppato, mantenuto e monitorato. Tra le iniziative attuate, un canale di comunicazione dedicato, programmi di formazione mirati a costruire percorsi di crescita e progetti di welfare volti a migliorare la qualità della vita dei dipendenti e delle loro famiglie.

Per citarne alcuni: l'assistenza in materia fiscale o previdenziale, l'erogazione di borse di studio ai figli dei dipendenti, le coperture assicurative, lo smart working, i premi di risultato.”

Il Piano di remunerazione, avviato da anni, nel corso del 2020 prevede anche la presenza di obiettivi non finanziari e di obiettivi coerenti con la strategia ESG adottata dalla singola Società e/o dal Gruppo.

RICONOSCIMENTI

La Camera di commercio di Bergamo ha assegnato a Neodecortech il Premio per “il Riconoscimento del lavoro e del Progresso Economico 2023”, in virtù delle azioni basate su principi di sostenibilità e miglioramento continuo introdotte dall'azienda in questi anni. Un ulteriore riconoscimento è stato assegnato a tre delle sue collaboratrici nell'area commerciale da circa 30 anni, per la Fedeltà al lavoro. Analogo riconoscimento da parte della Camera di Commercio di Teramo è seguito per un collaboratore di lunga data del sito produttivo abruzzese di Neodecortech, e rappresenta un'ulteriore conferma al valore delle persone, che sono cuore e motore di Neodecortech.

Neodecortech si impegna nello sviluppo di un ambiente di lavoro basato sull'equità e la tutela della **diversità**, come formalizzato all'interno dell'apposita Policy, in linea con i principi espressi nel Codice Etico oltre che con la Dichiarazione Universale dei Diritti Umani delle Nazioni Unite. Esempi, in questa direzione, sono: il Gruppo agevola l'inserimento di persone con disabilità all'interno delle proprie attività e si assicura che la composizione del Consiglio di Amministrazione risulti adeguatamente diversificata per età, genere, percorso formativo e professionale.

Neodecortech pone inoltre, al centro delle proprie attività la **salute e la sicurezza** dei lavoratori e si è dotata di una Politica in tema di Qualità, Ambiente, Sicurezza ed Energia. I lavoratori hanno la possibilità di segnalare la presenza di situazioni pericolose sul lavoro durante le apposite riunioni periodiche o all'interno dei comitati sicurezza e sono invitati e sollecitati, per mansione e competenza, a promuovere proposte di miglioramento.

Ref. Report di sostenibilità 2023 pag. 135-138

Nel 2023, le Società del Gruppo hanno erogato oltre **14.350 ore di formazione**, un monte ore più che triplicato rispetto all'anno precedente (3.844 nel 2022).

Divisa tra sicurezza e tecnica, la formazione viene erogata principalmente on line, attraverso la piattaforma digitale dedicata allo scopo. Le persone vengono supportate nella costruzione di nuove competenze, al fine di rendere i processi sempre più fluidi ed efficienti.

Parallelamente, prosegue in tutto il Gruppo la **formazione tecnica on the job**, che coinvolge il personale junior assunto alle linee di produzione, allo scopo di portarlo a gestire l'impianto e il personale relativo.

L'attenzione di Neodecortech alle persone si estende al dialogo con le comunità locali in cui opera. Da vent'anni, infatti, le Società del Gruppo attivano percorsi di stage formativi, rivolti sia agli studenti delle scuole superiori che universitari. Nel 2023 sono stati attivati 7 stage nella sede di Filago e 2 presso la sede di Cartiere.

La definizione del ruolo di Neodecortech nella società passa inoltre attraverso la filantropia in favore di altri progetti pensati per il territorio. Il suo nome compare tra i sostenitori del Teatro Donizetti di Bergamo, tra i donatori per l'acquisto di un pulmino per persone con esigenze speciali ad Atri (Te), tra i fautori del progetto 'Adotta un'aiuola' al Parco delle Rimembranze di Guarcino (Fr).

Qualità + Affidabilità = Sostenibilità.

Che si tratti di clienti, fornitori, prodotto o comunicazione, il comune denominatore è lo stesso.

INTERVISTA A GIORGIO SACCARDO, DIRETTORE COMMERCIALE

Cosa distingue il vostro prodotto?

G.S. In Neodecortech produciamo superfici decorative di alta gamma per l'industria dell'interior design. Lo facciamo utilizzando tecnologie innovative e impianti moderni, ponendo una elevata attenzione alla qualità.

La nostra vision è quella di creare superfici belle, performanti e sostenibili. La gamma si articola su tre brand: CONFALONIERI, che produce carte decorative frutto dell'interpretazione del vivere contemporaneo dei nostri designers e clienti. TEXTE, che trasforma le carte prodotte da Confalonieri in prodotti destinati a mobili e pannelli, aggiungendo un ulteriore tocco di naturalezza grazie alle finiture tridimensionali. PLANA, che lavora i film plastici rendendoli belli, resistenti e adatti ad usi sempre più sofisticati.

Come si traduce la sostenibilità nelle collezioni Neodecortech?

Per prima cosa, ci assicuriamo di fare scelte oculate in fatto di materie prime e poi di adottare tecnologie che riducono il consumo energetico. Nella cartiera del nostro Gruppo utilizziamo biomasse per produrre l'energia necessaria a produrre la carta che è alla base di buona parte dei nostri processi; materiali riciclati e riciclabili, come cellulosa proveniente da foreste gestite in modo sostenibile o PET riciclata sono regolarmente impiegati da Neodecortech nella produzione.

In che modo vengono selezionati i fornitori?

La selezione dei fornitori viene svolta con particolare cura, poiché contribuisce in modo significativo a determinare la qualità di un processo produttivo o di un prodotto.

Dal 2021 il Gruppo adotta il proprio Codice di condotta dei fornitori; per Neodecortech, è fondamentale che ogni fornitore rispetti le leggi e le norme di riferimento. I processi di acquisto si basano su un'indispensabile e reciproca lealtà, trasparenza e collaborazione.

I clienti percepiscono il vostro impegno?

Riteniamo che aziende come la nostra debbano farsi carico di veicolare presso i propri utilizzatori il messaggio che produrre in modo sostenibile sia non solo un dovere ma anche spesso fonte di efficienza e di benefici economici. In Neodecortech crediamo che una clientela consapevole e orientata verso scelte etiche sia il miglior target possibile per i nostri prodotti.



Giorgio Saccardo
Direttore Commerciale
Neodecortech

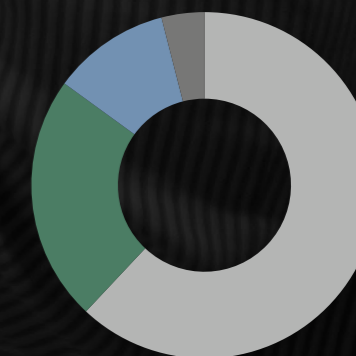
Che occasioni avete per veicolare il messaggio?

Il contatto diretto/la vendita diretta attraverso i nostri area-manager, la partecipazione alle fiere, la comunicazione tradizionale e digitale. La sostenibilità è espressa trasversalmente nelle attività di marketing.

LE FIERE

L'azienda considera la sua partecipazione alle fiere una leva strategica per sviluppare nuovi mercati e confrontarsi con il settore a livello internazionale.

Nel 2023 il Gruppo ha partecipato a Interzum, fiera biennale tenutasi a Colonia in maggio, con 3 stand che presentavano rispettivamente i prodotti di Neodecortech, Cartiere di Guarcino e un focus sulle caratteristiche sostenibili dei propri prodotti, nell'ambito di un'area dedicata al tema. Il secondo appuntamento è stato con Sicam, fiera annuale ospitata a Pordenone in ottobre.



I fornitori di Neodecortech nel 2023





ADVERTISING

La campagna di comunicazione "Our future" rimarca il percorso dell'azienda verso la sostenibilità come impegno preciso nei confronti delle nuove generazioni. Protagonisti due bambini che in un ambiente rarefatto giocano con cubi e tessere di legno dai molteplici rivestimenti, esplicito riferimento all'ampia gamma di superfici e finiture Neodecortech. I bambini costruiscono torri, ponti e forme nuove suggerite dalla loro immaginazione: metafora del costante lavoro dell'azienda per combinare la sostenibilità con un design eccellente, qui rappresentati come un unicum che la proietta verso il futuro.

"L'ispirazione per i nostri decori viene dagli elementi spontaneamente presenti in natura. Riuscire a esprimerne l'essenza con decori più veri del vero, che trasmettano emozioni e sensazioni di piacevole armonia, è la nostra sfida, ogni giorno".



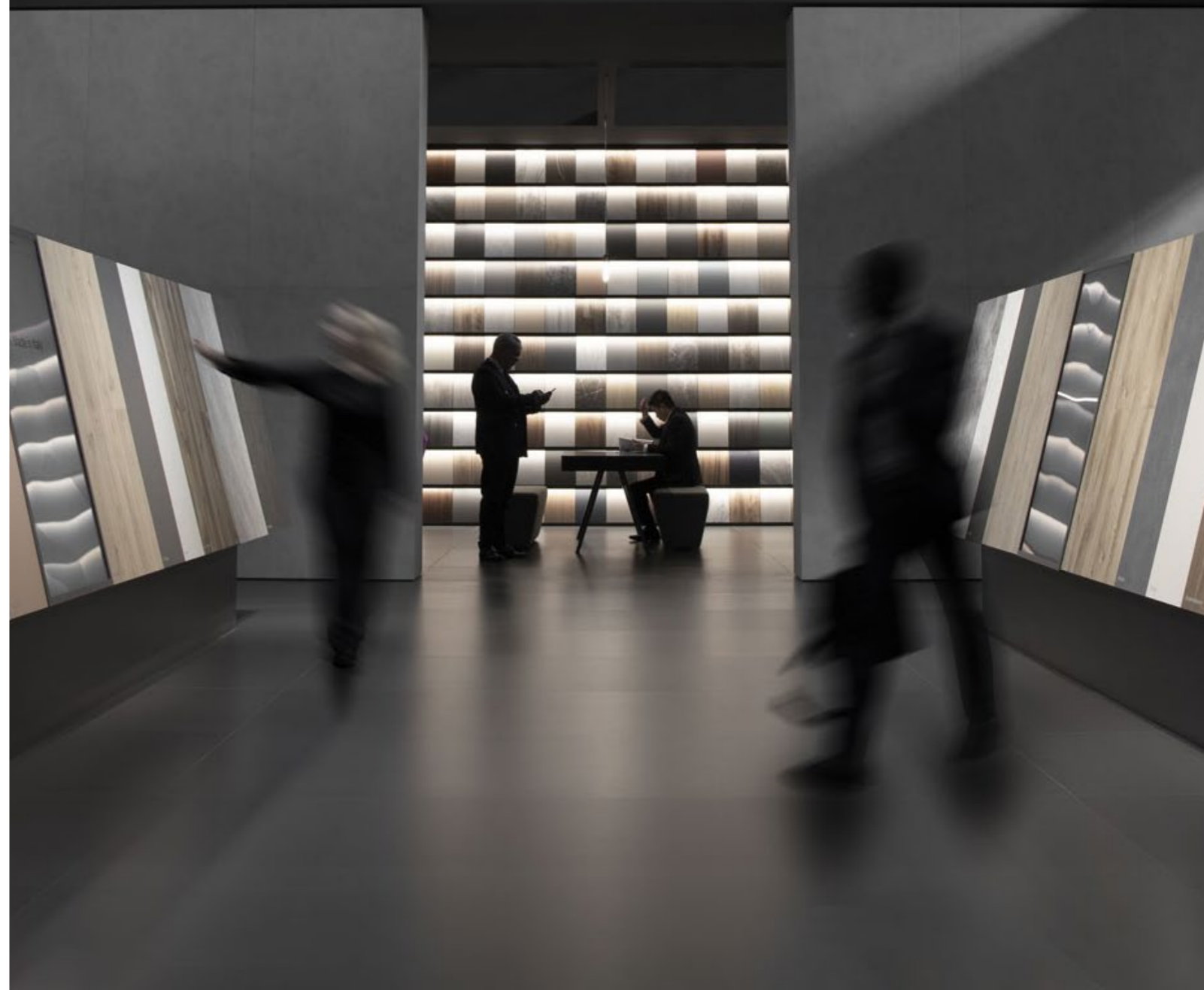
Angelica Besana
Neodecortech Lab

IL LAB

Sostenibilità è la parola d'ordine anche all'interno del Neodecortech Lab, il reparto tecnico dell'azienda dedicato all'analisi delle tendenze stilistiche e allo sviluppo dei decori.

La possibilità di riprodurre texture naturali senza ricorrere a materiali prelevati dalle foreste o dalle coste è un punto di forza che permette a Neodecortech di proporre prodotti sostenibili per definizione, dai parquet in legno ai rivestimenti per pareti in pietra.

Un riconoscimento per l'impegno nella sostenibilità di Neodecortech giunge dall'Osservatorio Esg di Plus24-Università di Milano Bicocca, che per il 2023 la posiziona al livello "ottimo" tra le aziende quotate a Piazza Affari.



G come Governance.

Quando si parla di sostenibilità, ci si concentra per lo più sulla parte ambientale, poi su quella sociale, meno sulla lettera G.

In realtà, è proprio partendo dalla Governance che si possono consolidare meglio le attività e i processi aziendali relativi alla sostenibilità. Concentrarsi sulla Governance consente di promuovere un comportamento responsabile da parte delle imprese lungo tutta la catena del valore.

“Neodecortech ha integrato definitivamente la sostenibilità nella Governance – racconta Laura Bellezza, Compliance e Risk Manager del Gruppo - per riservare la massima attenzione non solo agli aspetti finanziari, ma anche a quelli ambientali, sociali ed etici.

Il Gruppo, in linea con il Decreto 231/2001, ha adottato il Codice Etico, aggiornato nel 2023, e il Modello Organizzativo, che hanno il fine di promuovere l’etica aziendale e contrastare ogni forma di illegalità. Il codice etico include anche la recente normativa Whistleblowing, per la tutela di coloro che segnalano eventuali irregolarità all’interno dell’azienda.



Laura Bellezza
Compliance e Risk Manager
Neodecortech Group

La reputazione che Neodecortech può vantare è il risultato di una correttezza operativa e gestionale costante nel tempo.

Il Gruppo, che opera in un contesto internazionale, adotta inoltre un approccio rigoroso verso i temi di compliance, gestendo in maniera consapevole i rischi a cui è esposto. Il governo dei rischi include identificazione, analisi e monitoraggio delle minacce ambientali, sociali, economico/finanziari e di etica di business, legati direttamente o indirettamente all’azienda lungo la catena di fornitura.

L’impatto della nuova direttiva EUDR, il cosiddetto “regolamento deforestazione”, ad esempio, impone a tutte le aziende che importano alcune materie prime, tra cui la cellulosa ricavata dal legno delle foreste, di adeguarsi entro il 1° gennaio 2025, attuando la dovuta diligenza nei propri acquisti. Oggi le aziende del Gruppo sono soggette al regolamento europeo EUTR, e grazie alla certificazione FSC®, stiamo già gestendo il rischio di non conformità alla norma, ma cosa significa nel concreto? Tracciare il rischio, calcolare l’impatto e compiere tutte le azioni possibili per arrivare alla data di attuazione preparati.”

Il Codice Etico.

Il modello di business di Neodecortech, caratterizzato da un approccio olistico, concreto e attento alle aspettative degli stakeholder, si fonda sul Codice etico, fonte della cultura aziendale, che esprime gli impegni e le responsabilità etiche del Gruppo nella conduzione degli affari e definisce l’insieme dei valori e dei principi, nonché le linee di comportamento, che devono essere assunte dagli amministratori e, in generale, da tutti coloro che operano per la Società. Neodecortech ha adottato il proprio Codice etico nel 2009 e nel 2023 ha ritenuto di aggiornarlo per associare i contenuti dei 17 Sustainable Development Goals (SDGs) dell’agenda 2030 dell’ONU. I valori su cui si fonda il Codice del Gruppo sono: **Onestà, correttezza e trasparenza / Attenzione alla persona, serietà e competenza / Rispetto per l’ambiente / Qualità, puntualità, efficienza / Ricerca e miglioramento continuo.**

Le certificazioni

L'approccio strategico di Neodecortech ai temi di sostenibilità e l'impegno quotidiano a tutti i livelli da parte delle Società del Gruppo hanno portato all'acquisizione di una serie di certificazioni, di prodotto e di processo. Tutte ottenute su base volontaria, costituiscono garanzia di affidabilità per clienti, fornitori, dipendenti e collaboratori.

100% Made in Italy

Rilasciata dall'Istituto per la tutela dei Produttori italiani, certifica la qualità originale italiana dei prodotti, che devono essere: fabbricati interamente in Italia, realizzati con semilavorati italiani, costruiti con materiali naturali di qualità e di prima scelta, realizzati con disegni e progettazioni esclusivi della Società, costruiti adottando lavorazioni tradizionali italiane.

FSC®

Sistema di certificazione forestale che identifica prodotti contenenti legno proveniente da foreste gestite in modo responsabile. Dal legno viene ricavata la cellulosa con la quale si produce la carta: la certificazione Chain of Custody garantisce che la carta certificata FSC® sia etichettata e conservata separatamente da quella non certificata, così da rendere tracciabile il prodotto finale.

PEFC

Acronimo di Programme for Endorsement of Forest Certification schemes, è una certificazione di prodotto che garantisce la provenienza della materia prima cellulosa da foreste certificate, gestite quindi in modo sostenibile.

MED

La Direttiva UE sull'equipaggiamento marittimo 2014/90/UE prevede la certificazione di prodotto di alcuni equipaggiamenti marittimi e definisce i requisiti di base per fabbricanti e prodotti. Questa procedura di valutazione della conformità si applica alla fase di progettazione e a quella di produzione.

UNI EN ISO 9001

Relativa ai "Sistemi di gestione per la qualità", una linea guida che ha il fine di condurre i processi aziendali su un percorso di miglioramento continuo e di efficienza nella realizzazione del prodotto, oltre che nell'aumento della soddisfazione del cliente.

UNI EN ISO 14001

Relativa ai "Sistemi di gestione per l'ambiente" che raccolgono i requisiti, i principi e le tecniche di supporto al sistema di gestione ambientale, al fine di attuare, mantenere attivo e migliorare il sistema di controllo degli impatti ambientali che l'attività della Società determina.

UNI EN ISO 45001

Relativa ai "Sistemi di gestione per la salute e sicurezza sul lavoro", una linea guida che ha il fine di consentire alle organizzazioni di fornire posti di lavoro sicuri e salubri prevenendo infortuni sul lavoro e problemi di salute.

UNI CEI EN ISO 50001

Norma inerente ai "Sistemi di gestione dell'energia - Requisiti e linee guida per l'uso". La norma specifica i requisiti per creare, avviare, mantenere e migliorare un sistema di gestione dell'energia efficace ed efficiente.

Timber Regulation (EUTR 995/2010)

Regolamento per prevenire il commercio di legname illegale in Europa entrato in vigore nel marzo 2013. Si applica al legno e a tutti i prodotti da esso derivati, inclusa la carta.

EUDR

(European Deforestation-free products Regulation) Questo regolamento introduce significativi cambiamenti rispetto al precedente EUTR, estendendo il divieto di importazione e di esportazione di prodotti associati alla deforestazione e al degrado forestale. La nuova normativa diventerà valida a partire dal 30 dicembre 2024. Le società del Gruppo stanno valutando in quali termini aderire.

NEO
DECOR
TECH

CG
CARTERE DI GUARCINO

BEG

2007	UNI EN ISO 14001		
2009	UNI EN ISO 9001		
2010	FSC® CHAIN OF CUSTODY	FSC® CHAIN OF CUSTODY FSC® RECYCLED WOOD	
2011	OHSAS 18001		
2012		UNI ISO 14001	UNI ISO 14001
2015	100% MADE IN ITALY	PEFC	
2016	SUSTAINABILITY REPORT		
2017	ISO 50001	UNI EN ISO 9001	UNI EN ISO 9001
2018		ISO 50001	ISO 50001
2019		UNI ISO 45001	UNI ISO 45001
2020	UNI ISO 45001 RATING CDP		
2021	NON FINANCIAL REPORT		

GLOSSARIO di SOSTENIBILITÀ

SDGs

Sustainable Development Goals, cioè i 17 Obiettivi per lo Sviluppo Sostenibile e i 169 sotto-obiettivi ad essi associati, che costituiscono il nucleo vitale dell'Agenda 2030 dell'ONU secondo le tre dimensioni, economica, sociale ed ambientale.

ESG

Environmental, Social and Governance, indica un vero e proprio rating che esprime l'impatto ambientale, sociale e di governance di una impresa che opera sul mercato.

SCOPE 1

Le emissioni dirette di gas serra (GHG) provenienti da fonti possedute o controllate dalle imprese in oggetto, come stabilito dal Greenhouse Gas Protocol.

SCOPE 2

Le emissioni indirette derivanti dall'elettricità, vapore o calore acquistati e utilizzati da un'azienda.

SCOPE 3

Le emissioni indirette legate alle attività a monte o a valle delle operazioni aziendali, provenienti dalla catena del valore dell'azienda.

NET ZERO

La "riduzione delle emissioni di gas a effetto serra il più vicino possibile allo zero, con il riassorbimento delle emissioni rimanenti dall'atmosfera, dagli oceani e dalle foreste", secondo la definizione delle Nazioni Unite.

NEUTRALITÀ CARBONICA

Esito finale di un processo di quantificazione, riduzione e compensazione delle emissioni di CO2 e gas serra generate e riassorbite.

WATER FOOTPRINT

Indicatore ambientale che misura il volume di acqua dolce consumata, in maniera diretta e indiretta, per produrre beni e servizi da parte di un'impresa.

D&I

Diversity & Inclusion, approccio che si propone di valorizzare le caratteristiche di ogni individuo all'interno dei contesti lavorativi, che possono riguardare il genere, le abilità, l'età, la provenienza, e altro ancora.

WELFARE AZIENDALE

L'insieme di tutte le iniziative, benefit e piani messi in atto dal datore di lavoro per migliorare la qualità lavorativa e di vita del dipendente. Sostanzialmente, il suo benessere.

COMPLIANCE

Aderenza alle regole e alle leggi applicabili, sia le leggi specifiche del Paese che i requisiti delle autorità di regolamentazione e le direttive interne dell'azienda.

ERM

Enterprise Risk Management, disciplina di gestione del rischio aziendale che mantiene allineata l'organizzazione alle strategie per il perseguimento degli obiettivi dell'impresa.

FILANTROPIA D'IMPRESA

L'insieme di iniziative di tipo economico e non solo, finalizzate al miglioramento della qualità della vita delle persone o al raggiungimento di obiettivi di interesse generale come il sostegno alla cultura, alla salute, all'inclusione sociale, all'istruzione.

LA STORIA DEL GRUPPO

1947 Nasce Confalonieri a Filago (BG), società specializzata nella produzione di inchiostri di stampa.

1960 Confalonieri si concentra su carte decorative per laminati plastici e pannelli nobilitati, iniziando le attività di stampa e impregnazione.

1991 Nasce Cartiere di Guarcino, produttrice di carte decorative per la laminazione.

2003 Finanziaria Valentini acquisisce Confalonieri e Cartiere di Guarcino.

2006 Fondazione di Bio Energia Guarcino, impianto di cogenerazione di energia elettrica e termica per CDG, alimentato a biomasse.

2015 Confalonieri inizia a stampare PVC.

2016 Primo Bilancio di Sostenibilità di Neodecortech S.p.A..

2017 Riorganizzazione del Gruppo, modifica denominazione da Confalonieri S.p.A. in Neodecortech S.p.A., ammissione in borsa sul segmento Euronext Growth Milan di Borsa Italiana.

2018 Acquisizione del ramo d'azienda di Corbetta FIA S.r.l., produttrice di laminati.

2019 Emissione primo Bilancio di Sostenibilità 2018 del Gruppo Neodecortech.

2020 Ammissione alle negoziazioni sul segmento Euronext Milan di Borsa Italiana.

2021 Passaggio al segmento STAR del mercato Euronext STAR Milan di Borsa Italiana. Raggiungimento della Carbon Neutrality di Neodecortech S.p.A. Scope 1 e Scope 2.

2022 Nasce NDT energy S.r.l., società per la produzione di energia termica presso lo stabilimento di Casoli.

2023 Raggiungimento della Carbon Neutrality del Gruppo Scope 1 e Scope 2.

PATH-S — (1)
Crediti

PROGETTO EDITORIALE
Roberta Lissidini

PROJECT MANAGEMENT
Lorenza Doria, Juma

ART DIRECTION
Juma

PROGETTO GRAFICO
Simona Frigerio

ILLUSTRAZIONI
Illot

FOTO
Leonardo Pelucchi

STAMPA
Graffidea, Bergamo
Stampato su carta certificata FSC®

Hanno collaborato:
Gaia Moretti, Anna Zanettin.

Giugno 2024



